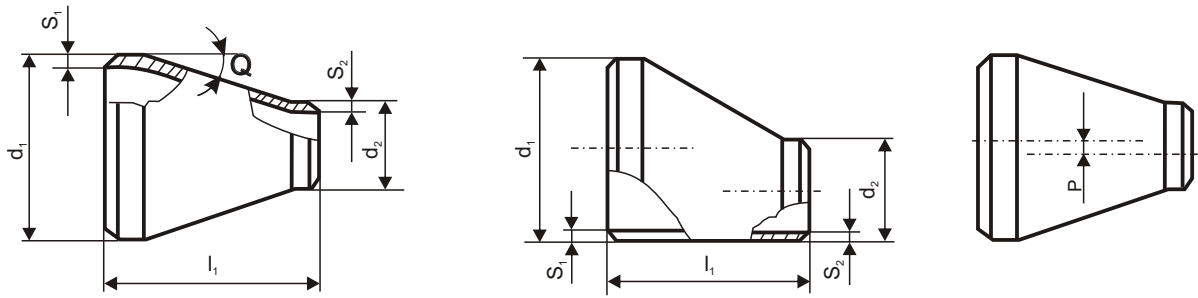


REDUCȚII CONCENTRICE ȘI EXCENTRICE

**DIN
 2616/1991**



DN 1	d1	S1					Q° max	DN2	d2	S2					l1	
		1	2	3	4	5				1	2	3	4	5		
15	21,3	1,6	-	2,0	3,2	4,0	10	10	17,2	1,6	-	1,8	2,9	-	38	
20	26,9	1,6	-	2,6	3,2	4,0	15	15	21,3	1,6	-	1,8	2,9	4,0	38	
							27	10	17,2					-		
25	33,7	2,0	-	2,6	3,2	4,0	13	20	26,9	1,6	-	2,3	3,2	4,0	50	
							24	15	21,3			2,0				
32	42,4	2,0	-	2,6	4,0	5,0	16	25	33,7	2,0	-	3,2	3,2	4,0	50	
							30	20	26,9							1,6
							42	15	21,3							2,0
40	48,3	2,0	-	2,6	4,0	5,0	8	32	42,4	2,0	-	2,6	3,6	4,0	64	
							19	25	33,7				3,2			
							28	20	26,9				1,6			
50	60,3	2,0	-	2,6	4,5	5,6	13	40	48,3	2,0	-	2,6	4,0	5,0	76	
							20	32	42,4				3,6			
							29	25	33,7				3,2			
							36	20	26,9				1,6			
65	76,1	2,3	-	2,9	5,0	7,1	15	50	60,3	2,0	-	2,9	4,5	5,6	90	
							27	40	48,3				4,0			
							34	32	42,4				3,6			
							42	25	33,7				3,2			
80	88,9	2,3	-	3,2	5,6	8,0	13	65	76,1	2,3	-	2,9	5,0	7,1	90	
							30	50	60,3				4,5			
							44	40	48,3				4,0			
							50	32	42,4				3,6			
100	114,3	2,6	-	3,6	6,3	8,8	24	80	88,9	2,3	-	3,2	5,6	8,0	100	
							37	65	76,1				2,9			
							51	50	60,3				4,5			
							60	40	48,3				2,6			
125	139,7	2,6	-	4,0	6,3	10,0	18	100	114,3	2,6	-	3,6	6,3	8,8	127	
							35	80	88,9				3,2			
							43	65	76,1				2,9			
							51	50	60,3				2,0			
150	168,3	2,6	4,0	4,5	7,1	11,0	18	125	139,7	2,6	-	4,0	4,0	10,0	140	
							34	100	114,3				3,6			
							48	80	88,9				3,2			
							52	65	76,1				2,3			
200	219,1	2,9	4,5	6,3	8,0	12,5	31	150	168,3	2,6	-	4,0	4,5	11,0	152	
							45	125	139,7				4,0			
							55	100	114,3				3,6			
							61	80	88,9				2,3			
250	273,0	2,9	5,0	6,3	8,8	14,2	23	200	219,1	2,9	-	4,5	6,3	12,5	178	
							48	150	168,3				4,0			
							55	125	139,7				2,6			
							60	100	114,3				3,6			
300	323,9	2,9	5,6	7,1	10,0	16,0	23	250	273,0	2,9	-	5,0	6,3	14,2	203	
							44	200	219,1				4,5			
							55	150	168,3				4,0			
							60	125	139,7				2,6			
350	355,6	3,2	5,6	8,0	11,0	17,5	8	300	323,9	2,9	-	5,6	7,1	16,0	330	
							25	250	273,0				5,0			
							37	200	219,1				4,5			
							47	150	168,3				2,6			
400	406,4	3,2	6,3	8,8	12,5	20,0	15	350	355,6	3,2	-	5,6	8,0	17,5	355	
							24	300	323,9				5,6			
							36	250	273,0				2,9			
							46	200	219,1				4,5			
							55	150	168,3				2,6			
450	457,0	4,0	6,3	10,0	14,2	22,2	11	400	406,4	3,2	-	6,3	8,8	20,0	381	
							24	350	355,6				5,6			
							31	300	323,9				2,9			
							41	250	273,0				5,0			
							50	200	219,1				4,5			
500	508,0	4,0	6,3	11,0	16,0	25,0	8	450	457,0	4,0	-	6,3	10,0	22,2	508	
							18	400	406,4				3,2			
							27	350	355,6				5,6			
							32	300	323,9				2,9			
							40	250	273,0				5,0			
600	610,0	5,0	6,3	12,5	17,5	30,0	46	200	219,1	3,2	-	4,5	6,3	20,0	508	
							10	500	508,0				4,0			
							15	450	457,0				6,3			
							21	400	406,4				8,8			
							26	350	355,6				5,6			